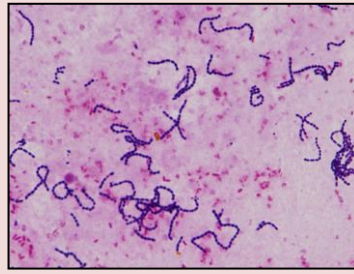




血液培養のグラム染色だよ。
菌名はわかるかな？
薬は何を選択する？



平成29年度
第1回

平成29年7月8日(土)

感染症検査ネットワーク研修会

13:30
~17:00

日時：平成29年7月8日(土)

13:30~17:00 受付 13:00~

場所：岩手県環境保健研究センター
盛岡市北飯岡1丁目11-16 TEL019-656-5669

【情報提供】

「岩手県内の薬剤耐性菌について」

岩手県環境保健研究センター保健科学部

【実習】

第三弾

「検体別グラム染色シリーズ
『血液・膿汁など』」

コース1

「グラム染色実習」

一標本の作り方、染色法、観察のしかた

岩手県立中部病院

主査臨床
検査技師

安藤 隆子 先生

岩手県立二戸病院

主査臨床
検査技師

阿部 浩和 先生

岩手県立磐井病院

主任臨床
検査技師

塩越 真由美 先生

コース2

「グラム染色を活用した症例検討

(ディスカッション方式)」

岩手県立磐井病院

臨床検査
技師長

高橋 幹夫 先生

岩手県立遠野病院

主査臨床
検査技師

中島 佳子 先生

主催：岩手県感染症検査ネットワーク会議

後援：一般社団法人岩手県臨床衛生検査技師会

事務局：岩手県環境保健研究センター 保健科学部

連絡先：岩手県環境保健研究センター 保健科学部

岩淵 (kao-iwabuchi@pref.iwate.jp)

TEL019-656-5669 FAX 019-656-5667

平成 29 年度第 1 回岩手県感染症検査ネットワーク研修会のご案内

岩手県感染症検査ネットワーク会議
会長 諏訪部 章

日 時：平成 29 年 7 月 8 日(土) 13：30～17：00 (受付 13：00～)

場 所：岩手県環境保健研究センター
盛岡市北飯岡一丁目 11 番 16 号 Tel 019-656-5669

内 容：

【情報提供】 13：35～13：45

「岩手県内の薬剤耐性菌について」

岩手県環境保健研究センター 保健科学部

【実 習】 13：45～17：00

「検体別グラム染色シリーズ 『血液・膿汁など』」

検体別にシリーズ化した、グラム染色実習の第三弾。グラム染色は、感染症の迅速診断法として有用です。また、細菌検査の基本であり、経験も必要な検査法です。

「染色実習」コースと「症例検討」コースの 2 つを用意しました。希望のコースを受講できます。わかりやすく実践的な研修を行います。

コース 1 「グラム染色実習 ―標本の作り方、染色法、観察のしかた―」

岩手県立中部病院 主査臨床検査技師 安藤 隆子 先生

岩手県立二戸病院 主査臨床検査技師 阿部 浩和 先生

岩手県立磐井病院 主任臨床検査技師 塩越 真由美 先生

コース 2 「グラム染色を活用した症例検討（ディスカッション方式）」

―細菌感染症における、グラム染色像の変化について―

岩手県立磐井病院 臨床検査技師長 高橋 幹夫 先生

岩手県立遠野病院 主査臨床検査技師 中島 佳子 先生

参加費：無 料

参加申込：2 題のコースのうち 1 題を選択して平成 29 年 6 月 30 日(金)までにメールまたは FAX で事務局あてお申し込みください。メールでお申し込みの場合は、次のアドレスあてに、施設名（所在地）・氏名をお知らせください。

メールアドレス：kao-iwabuchi@pref.iwate.jp

なお、準備の都合により、申し込み締切日の厳守をお願いします。

そ の 他：事前質問をお受けいたします。参加申込書の通信欄に記入してください。

日臨技生涯教育対象研修会です（専門教科 10 点）。

主 催：岩手県感染症検査ネットワーク会議

後 援：一般社団法人岩手県臨床衛生検査技師会

事務局

岩手県環境保健研究センター 保健科学部 (担当) 岩渕香織 e-mail kao-iwabuchi@pref.iwate.jp

盛岡市北飯岡一丁目 11 番 16 号 TEL 019-656-5669 FAX 019-656-5667

平成 29 年 月 日

F A X 送信票

送信先

FAX 019-656-5667

岩手県感染症検査ネットワーク会議 事務局
(岩手県環境保健研究センター 保健科学部)

参加申込書（感染症検査ネットワーク研修会）

*** コースを選択してください ***

- コース1 染色実習
 コース2 症例検討

参加者	施設名	
	氏名	① ② ③
	所在地	〒 ー
電話・ファクス番号	電話	FAX
メールアドレス(任意)		
通信欄 (事前質問記入欄)		